

介護のしごと

定期相談会のご案内

岩手県福祉人材センターによる出張相談を下記の通り行います。
この出張相談では、相談員が介護の仕事に関する相談に応じます。また、岩手県福祉人材センターの求人情報を提供します。どうぞお気軽にご利用ください。

岩手県福祉人材センターへの求職登録
介護の職場に関心がある・就職したい
介護の職場の仕事内容が知りたい
介護のしごと体験をしてみたい など



ジョブカフェいわて

毎月第1火曜日に開催中

4/2 ・ 5/7 ・ 6/4 ・ 7/2 ・ 8/6 ・ 9/3

13:00 ~ 15:00

雇用保険受給中の方には就職活動証明書を発行します。

お問い合わせ
相談予約

岩手県社会福祉協議会 岩手県福祉人材センター 釜島

《公用携帯電話》 080-1651-6201

※個別の相談となります。
※来所順に相談を受付けますが、ご予約の方を優先といたします。
※電話でのご相談もできますので、上記電話番号にお気軽にお電話ください。

FUKUSHI-JOB SEARCH
福祉のお仕事

福祉のお仕事

検索

社会福祉法人 岩手県社会福祉協議会
福祉人材センター

〒020-0831

岩手県盛岡市三本柳8-1-3 ふれあいランド岩手2階

TEL:019-601-7061 FAX:019-637-9612

ホームページ: <http://www.iwate-shakyo.or.jp/>

岩手県福祉人材センター 介護人材マッチング支援事業

(厚生労働省認可 無料職業紹介事業)

履歴書や職務経歴書の書き方など、就職に際しての疑問や不安・お悩みについて

介護福祉士等資格保有者の届出制度について

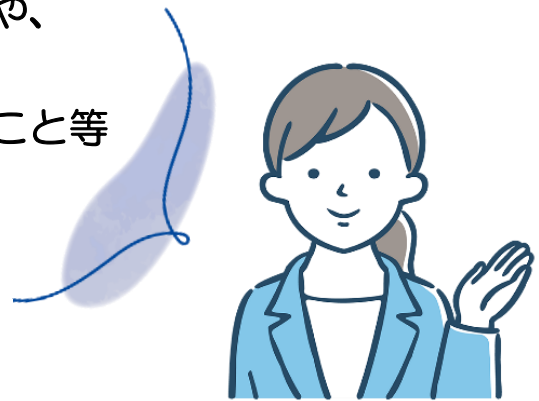
資格取得方法や福祉のキャリアアップについて

再就職のための介護技術実技講習会開催

施設見学のコーディネート
キャリア支援員同行見学

介護のおしごと
職場体験

介護の現場では、無資格・未経験の方や、アクティブシニアも活躍しています。就職活動、求人詳細について、不安なこと等についてお気軽にご相談下さい。



～県央エリア出張相談会のご案内～

| 会場 | 日程 | 時間 |
|----------------|---------|-------------|
| ハローワーク沼宮内 | 第2水曜日 | 10:00～11:30 |
| 滝沢市地域職業相談室 | 第3火曜日 | 13:00～15:00 |
| ハローワーク盛岡 | 第1・3水曜日 | 10:00～15:00 |
| ハローワーク菜園庁舎(2階) | 第3金曜日 | 13:00～15:00 |
| ハローワーク花巻 | 第3木曜日 | 13:00～15:00 |
| ハローワーク遠野 | 第1金曜日 | 13:00～15:00 |
| ジョブカフェはなまき | 第2木曜日 | 13:00～15:00 |
| ジョブカフェいわて | 第1火曜日 | 13:00～15:00 |

【問合せ先】

社会福祉法人岩手県社会福祉協議会 岩手県福祉人材センター
〒020-0831 盛岡市三本柳8地割1番3 ふれあいランド岩手2階
TEL:019-601-7061/019-601-7062
FAX:019-637-9612 担当:県央圏域キャリア支援員